

3D-Laserscanning in der Denkmalpflege.



Original 3D-Scanner Messpunkte einer Innenansicht.
Außenscan mit RGB Echtfarben.

3D-Laserscanning ist das effiziente Werkzeug zur Erfassung von komplexen Geometrien.

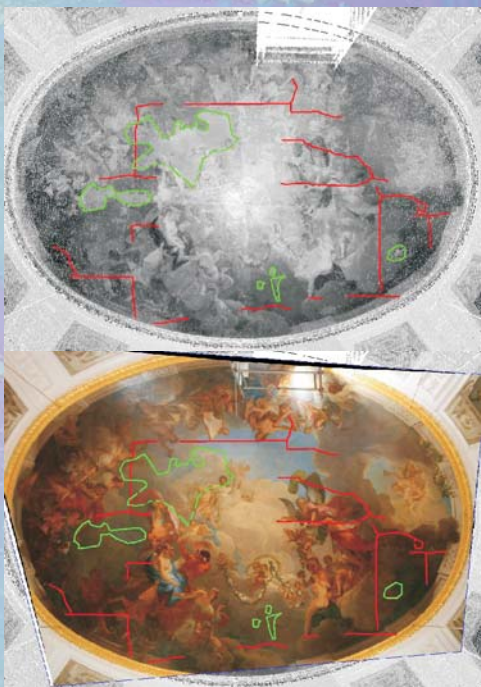
Für einen 360 Grad Vollpanoramascan inkl. Scannen der Decke, benötigt der Scanner nur Minuten.

Keine Mindestentfernung und definierbare Punktdichte ermöglichen eine optimale Anpassung an die Örtlichkeit und Aufgabenstellung.

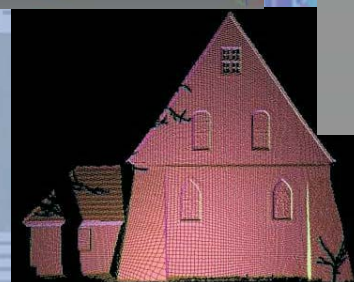
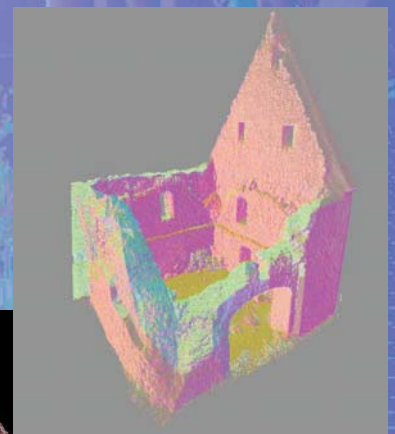
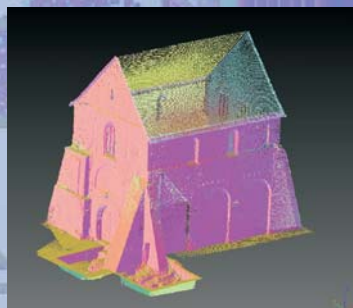
Die so gescannten Bauwerke können deformationsgerecht und steingetreu bis zur Genauigkeitsstufe IV im Maßstab 1:25 kartiert werden und dienen als Grundlage für Planer, Architekten und Denkmalpfleger.

Mit Hilfe der darstellbaren Remissionswerte der Punktwolken lassen sich Schäden an Deckengemälden berührungsfrei kartieren.

Zahlreiche Exportformate ermöglichen georeferenzierte GIS - Anwendungen.



Kartierung der Restaurierung an einem Deckengemälde. Schäden, welche mit bloßem Auge nicht erkennbar sind (hier entzerrtes Deckenfoto) werden somit für den Restaurator sichtbar.



Die Original 3D-Punktwolken können in einer CAD-Umgebung modelliert und vektorisiert werden.

